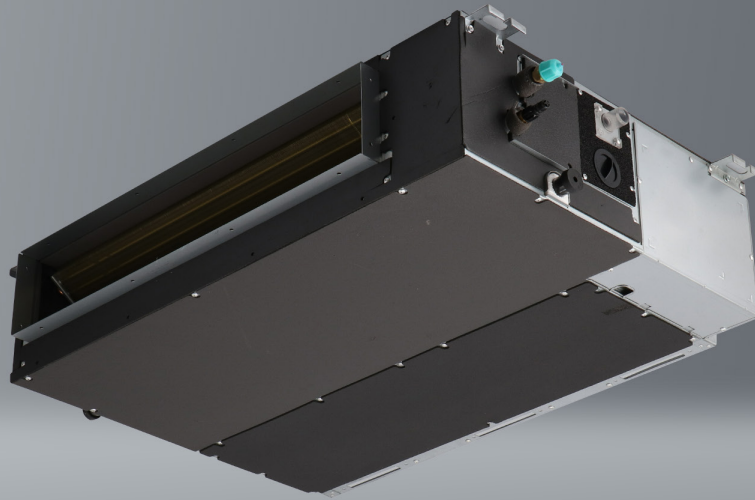


Klimatyzator kanałowy

N160X



SCOP
4,00



-20°C



5 LAT
GWARANCJI

PZH
ATEST

1:1
SINGLE

Cechy Urządzenia



Silniki DC SKY®



Digital DC Inverter SKY®



Automatyczne oczyszczanie iAIR



Filtr elektrostatyczny HD iAIR



Tryb turbo eMOTO



System kontroli nawiewu eMOTO



Tryb Eco eMOTO (4)



Funkcja SMART WiFi (1)



Port SMART sterownika przewodowego



Pilot bezprzewodowy (2)



Sterownik przewodowy



Tryb SMART Follow (3)



Funkcja ogrzewania SMART 8°C (4)



Kompensacja temperatury



Sygnalizacja wycieku freonu



Funkcja uruchomienia awaryjnego



Pamięć autorestartu



Antykorozyjne pozłacane lamele



Grzałka tacy ociekowej



Grzałka karteru sprężarki



Tryb cichy (4)



2-stronne odprowadzenie skroplin



Programator czasowy



Chłodzenie w niskiej temp. zewn. -15°C



Grzanie w niskiej temp. zewn. -20°C



Funkcja autodiagnozy



Funkcja snu



Wbudowana pompka skroplin



Świeże powietrze



Wyjście zdalne wł./wyl.



Wyjście alarmowe



Wyjście pod sterownik tygodniowy



Wyjście pod sterownik centralny



Regulowane ciśnienie statyczne



Dodatkowy nawiew powietrza

Specyfikacja techniczna

Model				Nevo 15,3 kW	
Wydajność	Chłodzenie	Nom. (Min. - Maks.)	W	15340 (4103-17291)	
Pobór mocy		Nom. (Min. - Maks.)	W	5250 (1030-6650)	
Prąd pracy		Nom. (Min. - Maks.)	A	13,1 (2,6-16,6)	
Wydajność	Grzanie	Nom. (Min. - Maks.)	W	18170 (4397-20515)	
Pobór mocy		Nom. (Min. - Maks.)	W	5150 (950-6600)	
Prąd pracy		Nom. (Min. - Maks.)	A	12,9 (2,4-16,5)	
Obciążenie chłodnicze			kW	15,3	
SEER			W/W	6,1	
Klasa wydajności energetycznej - chłodzenie				A++	
Roczne zużycie energii - chłodzenie			kWh/a	900	
Obciążenie cieplne (Tbiv -7°C)			kW	12,8	
SCOP			W/W	4,0	
Klasa wydajności energetycznej - grzanie				A+	
Roczne zużycie energii - grzanie			kWh/a	4390	
Osuszanie			l/h	5,8	
Maksymalne zużycie energii			W	7500	
Maksymalny prąd pracy			A	18,7	
Jednostka wewnętrzna				N160Xi	
Prędkość wentylatora	T / W / Ś / N	obr/min	1060 / 970 / 905 / 790		
Przepływ powietrza	T / W / Ś / N	m³/h	2600 / 2210 / 1820 / 1740		
Poziom ciśnienia akustycznego	T / W / Ś / N	dB(A)	52 / 49 / 47 / 44		
Poziom mocy akustycznej		dB(A)	66		
Pobór mocy		W	560		
Prąd pracy		A	2,4		
ESP -Spręż dyspozycyjny	Standardowy	Pa	50		
	Zakres	Pa	0 - 160		
Wymiary netto	S × G × W	mm	1200 × 874 × 300		
Wymiary brutto	S × G × W	mm	1405 × 915 × 365		
Waga netto / Waga brutto		kg	47,4 / 56,1		
Odpływ skroplin		mm	25		
Jednostka zewnętrzna				UO160Xo	
Prędkość wentylatora	W / Ś / N	obr/min	920 / 830 / 650		
Maksymalny przepływ powietrza		m³/h	7500		
Poziom ciśnienia akustycznego		dB(A)	65		
Poziom mocy akustycznej		dB(A)	73		
Wymiary netto	S × G × W	mm	952 × 415 × 1333		
Wymiary brutto	S × G × W	mm	1095 × 495 × 1480		
Waga netto / Waga brutto		kg	107,0 / 121,2		
Czynnik chłodniczy	Typ		R32		
	GWP		675		
	Ilość (do 5mb)	kg	3,0		
		TCO ₂ eq	2,03		
Ilość (pow. 5mb)	g/mb	24			
Przyłącza rur	Ciecz / Gaz	mm(cale)	Φ9,52 / Φ15,9 (3/8" / 5/8")		
Maksymalna długość instalacji		m	75		
Maksymalna różnica poziomów		m	30		
Typ sprężarki				Rotacyjna DC	
Rodzaj zasilania jednostki zewnętrznej		V-Hz, Ø	380-420-50, 3f		
Zabezpieczenie		A	C16/3		
Przewody zasilające: jednostka zewnętrzna		il. × mm²	5 × 2,5		
Przewody sterujące: jednostka wewn. - zewn.		il. × mm²	4 × 1		
Rozstaw mocowań (S × G)		(mm)	634 × 404		
Zakres pracy w pomieszczeniu (Chłodzenie / Grzanie)		°C	17~32 / 0~30		
Zakres pracy na zewnątrz (Chłodzenie / Grzanie)		°C	-15~50 / -20~24		
Kompatybilność z systemami					
1:1 SINGLE				●	
1:2 DUAL					
1:X MULTI					

T - Turbo; W - Wysoki; Ś - Średni; N - Niski; C - Cichy